

190X

LÍNEA TRACK

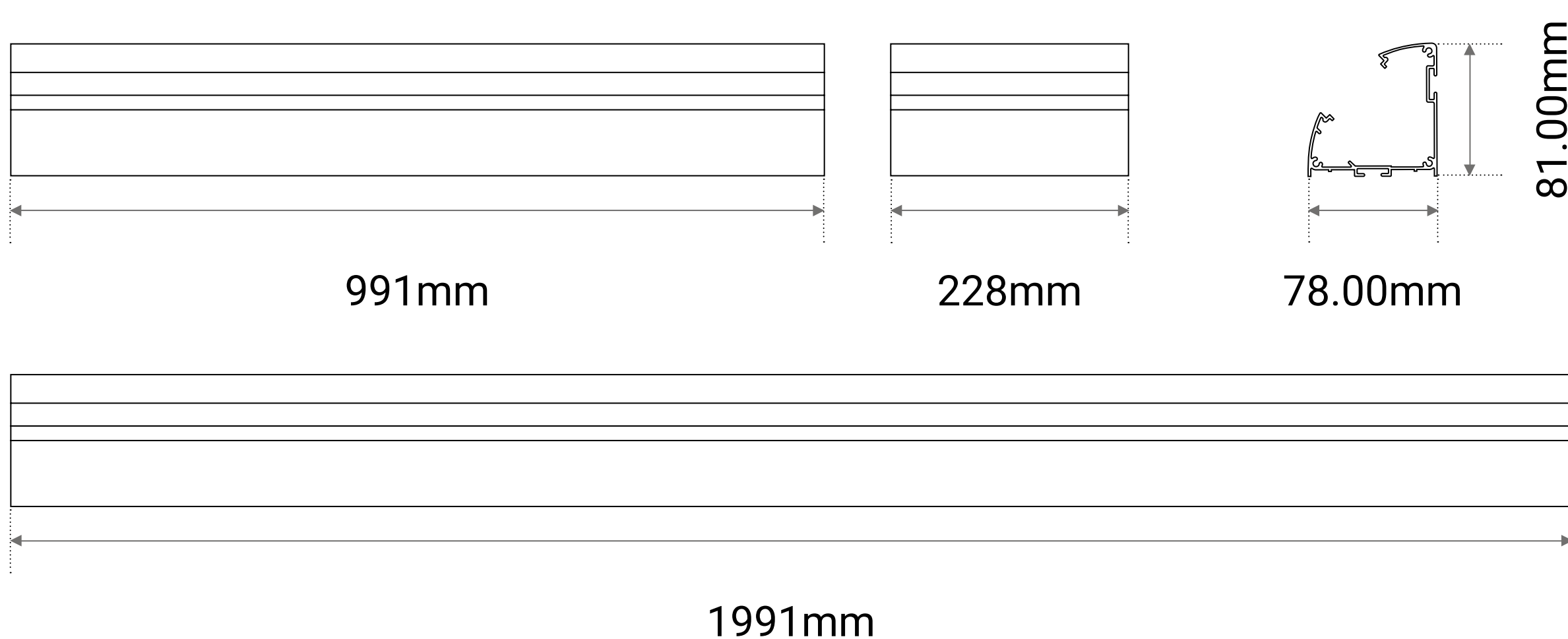
Ficha técnica



Códigos

- **1900:** Ducto de aluminio de sin tapa frontal (logitud= 228mm).
- **1901:** Ducto de aluminio de con tapa frontal (logitud= 991mm).
- **1902:** Ducto de aluminio de con tapa frontal (logitud= 1991mm).
- **1910:** Tapa frontal de aluminio.
- **1930:** Conjunto de tapas lateral derecha e izquierda de color blanco con tornillos de fijación.
- **1940:** Conjunto de tapas lateral derecha e izquierda de color gris con tornillos de fijación.
- **1914:** Tapa suplementaria de color blanco para disimular imperfecciones en el corte de la tapa frontal de aluminio.
- **1924:** Tapa suplementaria de color gris para disimular imperfecciones en el corte de la tapa frontal de aluminio.

Dimensiones



Códigos	Long. c/ tapas laterales	Long. del track	Cantidad máx. de módulos		Tapa frontal aluminio 1910
			Simples	Dobles	
1900	237 mm	228 mm	12	6	No incluye
1901	1000 mm	991 mm	53	26	Incluye
1902	2000 mm	1991 mm	107	53	Incluye

190X

LÍNEA TRACK

Ficha técnica



Materiales

- **1900/1901/1902/1910:** Aluminio anodizado color aluminio.
- **1914:** Policarbonato blanco.
- **1924:** ABS gris.
- **1930:** Policarbonato blanco con tornillos de acero-niquelado
- **1940:** ABS gris con tornillos de acero pavonado.



Juego de tapas laterales

- 1930: Color blanco
- 1940: Color gris



Tapa frontal 1 y 1/2 módulo

- 1914: Color blanco
- 1924: Color gris



Unión empalme

- 1931: Color blanco
- 1941: Color gris



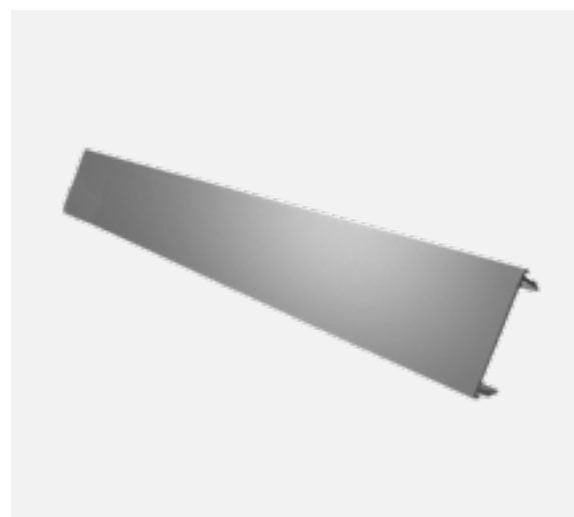
Sujetador de escritorio (x2)

- 1905: Aluminio



Tornillos para fijación

- 4254: 28mm (x2)
- 4255: 42mm (x2)



Tapa frontal 100cm

- 1910: Aluminio



Protector térmico 10A c/ neón

- 6943: Color blanco
- 7943: Color gris

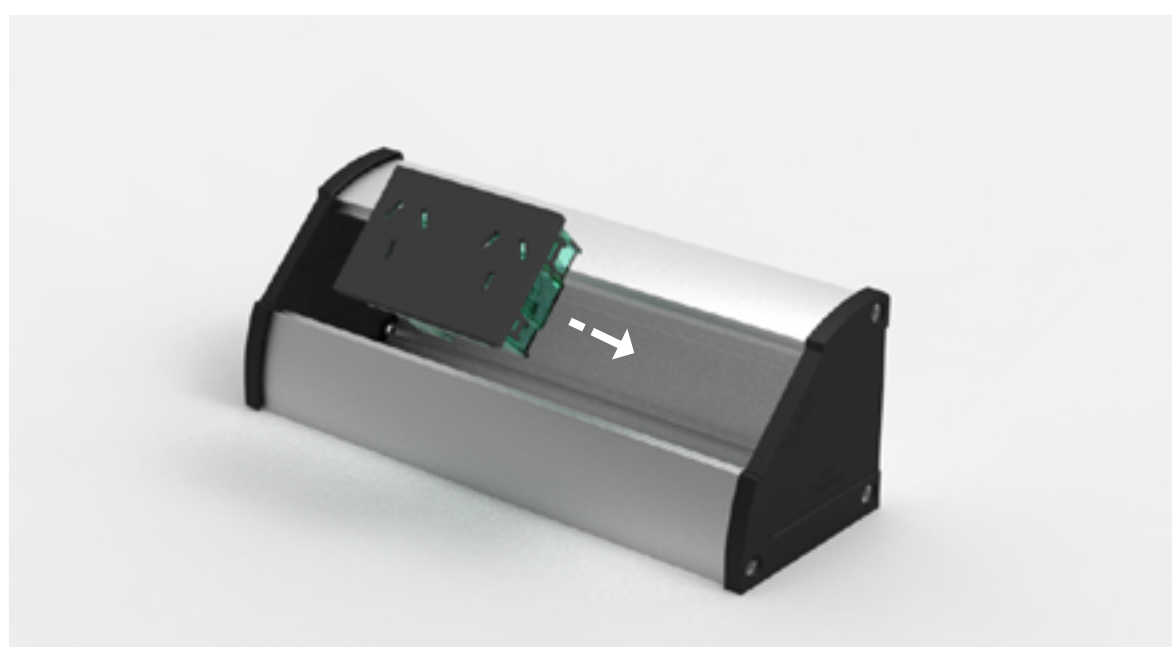


Marco rotador 90°

- 6986: Color blanco
- 7986: Color gris

Instalación

- Perfore y fije el ducto de aluminio Track en su posición final.
- Pase los cables necesarios.
- Conecte los módulos Cambre fuera del ducto.
- Empuje los módulos Cambre hasta que traben.




190X

LÍNEA TRACK

Ficha técnica



Advertencia

Por su seguridad, recuerde que debe conectar cada tramo del ducto de aluminio Track al conductor de protección. 

Nota: La información contenida en el presente documento puede cambiar sin previo aviso y Cambre se reserva el de modificar estas condiciones sin que ellas sean consideradas cambios unilaterales y perjudiciales a terceros.